


※驅動器參數設定軟體操作說明

1.將USB轉換RS232線連接於PC的USB插槽上，並接電源輸入驅動器，再於PC上面點選

此圖示  雙擊應用圖示，開啟此軟體。

1.1請檢查 [開始] -> [裝置和硬表機] ->檢視PC210X的通訊埠
(如下圖)



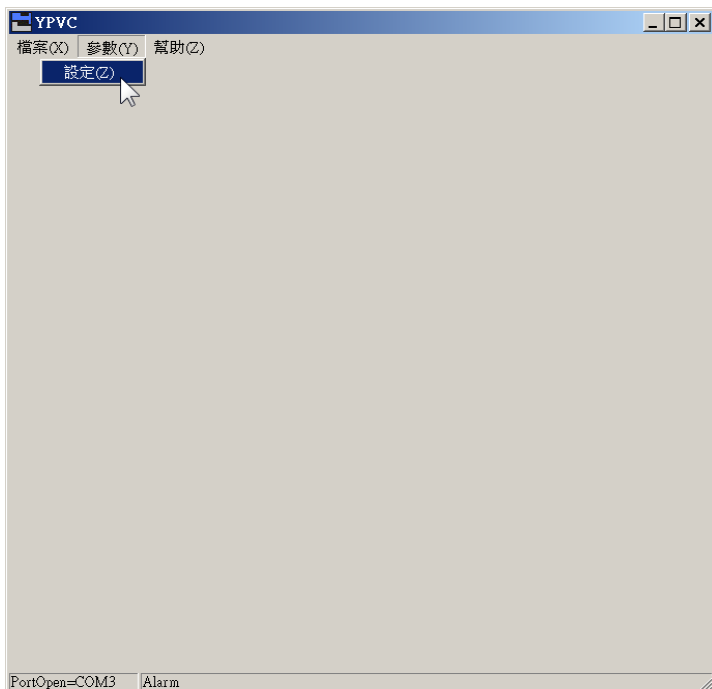
1.2 進入程式後,出現通訊埠選擇畫面,如下圖

請選擇與上圖1.1一樣的通訊埠

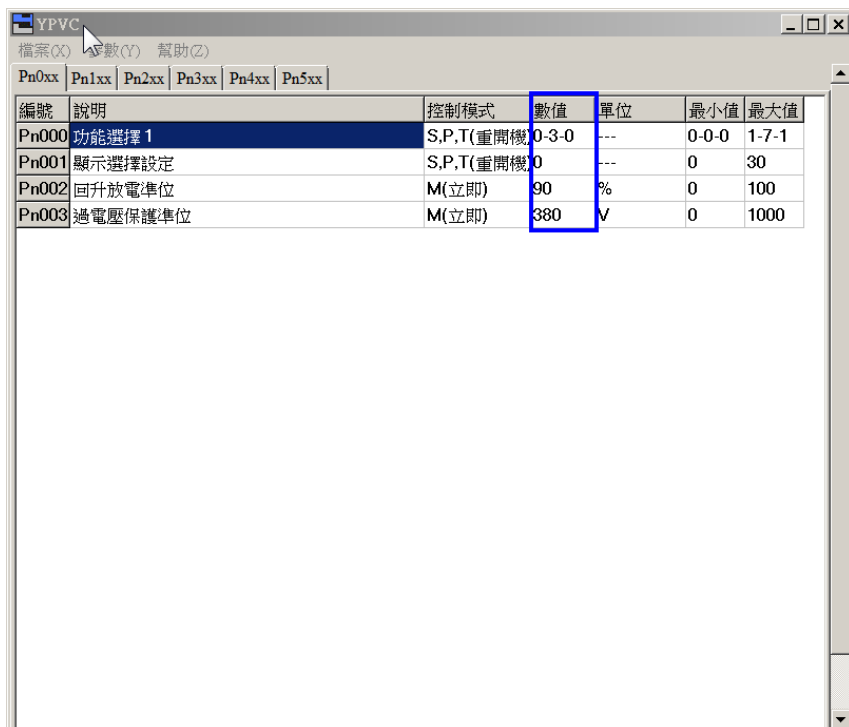


2. 參數設定方式如下:

2.1 進入程式後選擇[參數]-->[參數設定],即可出現參數設定畫面如下圖:



2.2 參數設定內有9頁分類頁籤,分別設定如下圖



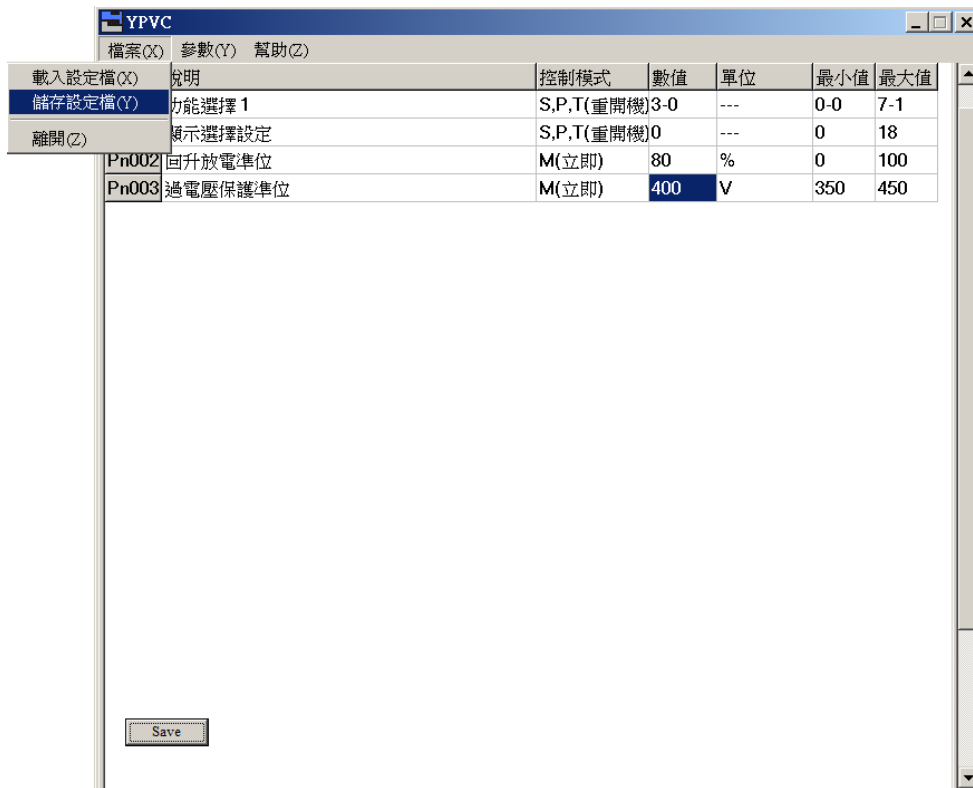
The screenshot shows a window titled 'YPVC' with a menu bar containing '檔案(X)', '參數(Y)', and '幫助(Z)'. Below the menu bar are tabs for 'Pn0xx', 'Pn1xx', 'Pn2xx', 'Pn3xx', 'Pn4xx', and 'Pn5xx'. A table of parameter settings is displayed:

編號	說明	控制模式	數值	單位	最小值	最大值
Pn000	功能選擇 1	S,P,T(重開機)	0-3-0	---	0-0-0	1-7-1
Pn001	顯示選擇設定	S,P,T(重開機)	0	---	0	30
Pn002	回升放電準位	M(立即)	90	%	0	100
Pn003	過電壓保護準位	M(立即)	380	V	0	1000

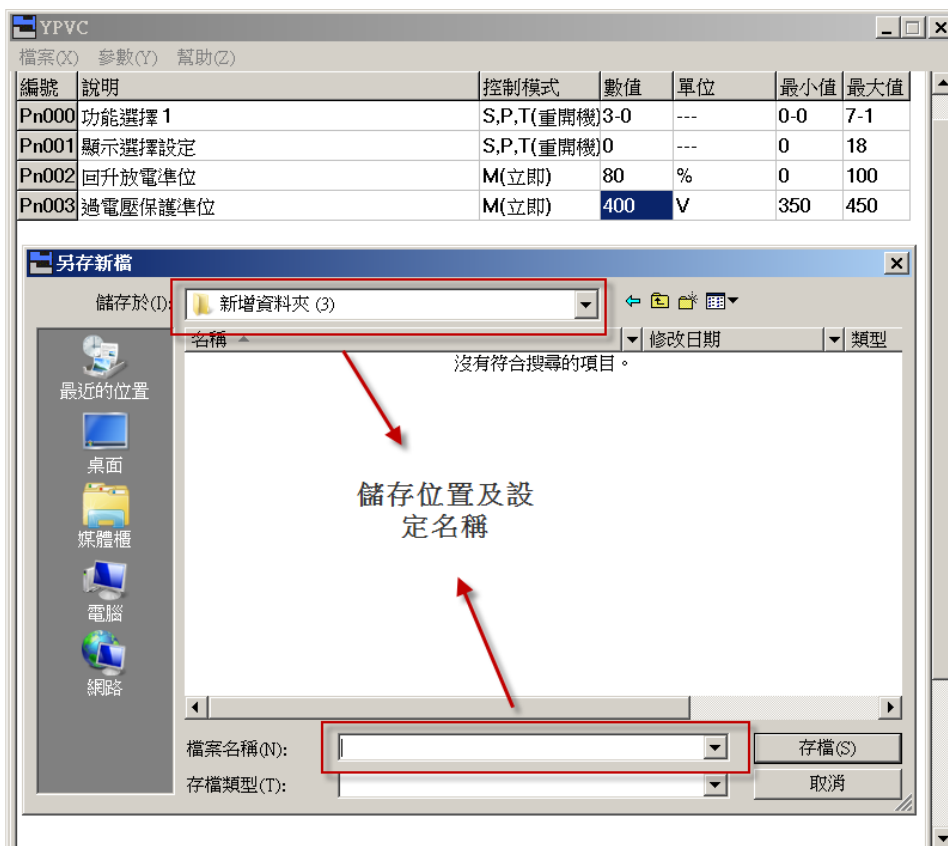
2.2.1 請將要設定的參數數值，登打到每項設定的數值欄位，每打一項數值請按一次 [ENTER] 後立即存入驅動器此類頁籤即設定完成，其他類頁籤以此類推

3. 檔案儲存方式

3.1 參數設定完成後，請點選上方功能列中，[檔案]->[儲存設定檔]如下圖



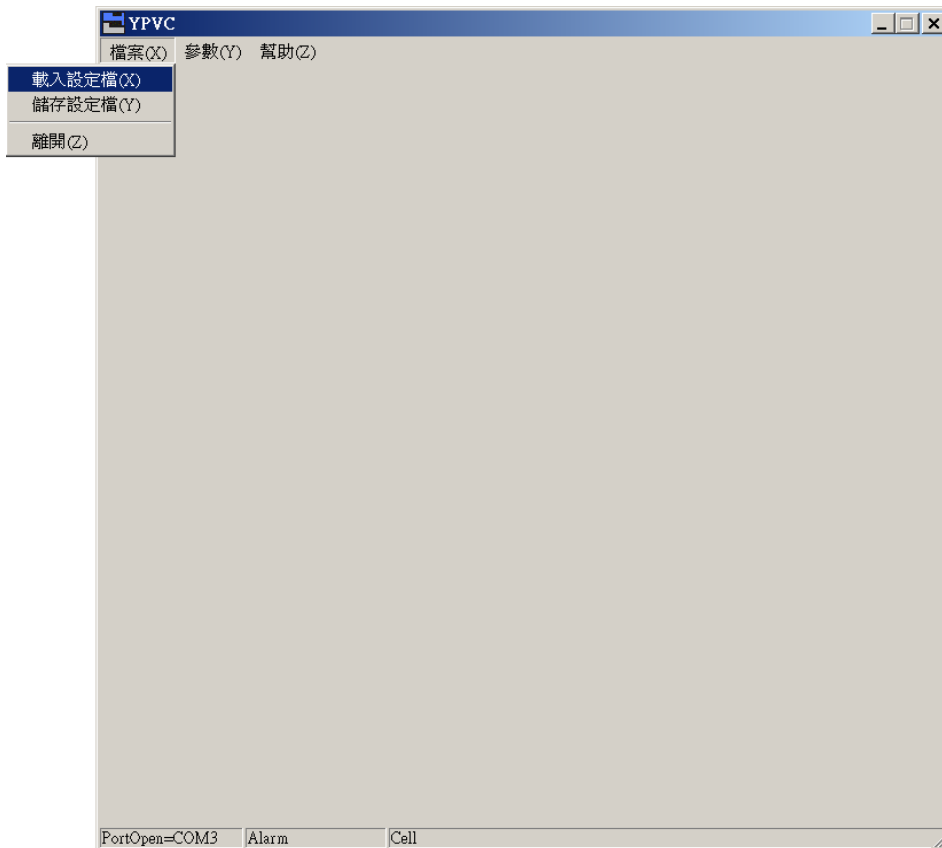
3.2 選擇要存放的位置及設定好檔案名稱,以便利下次載入快速設定



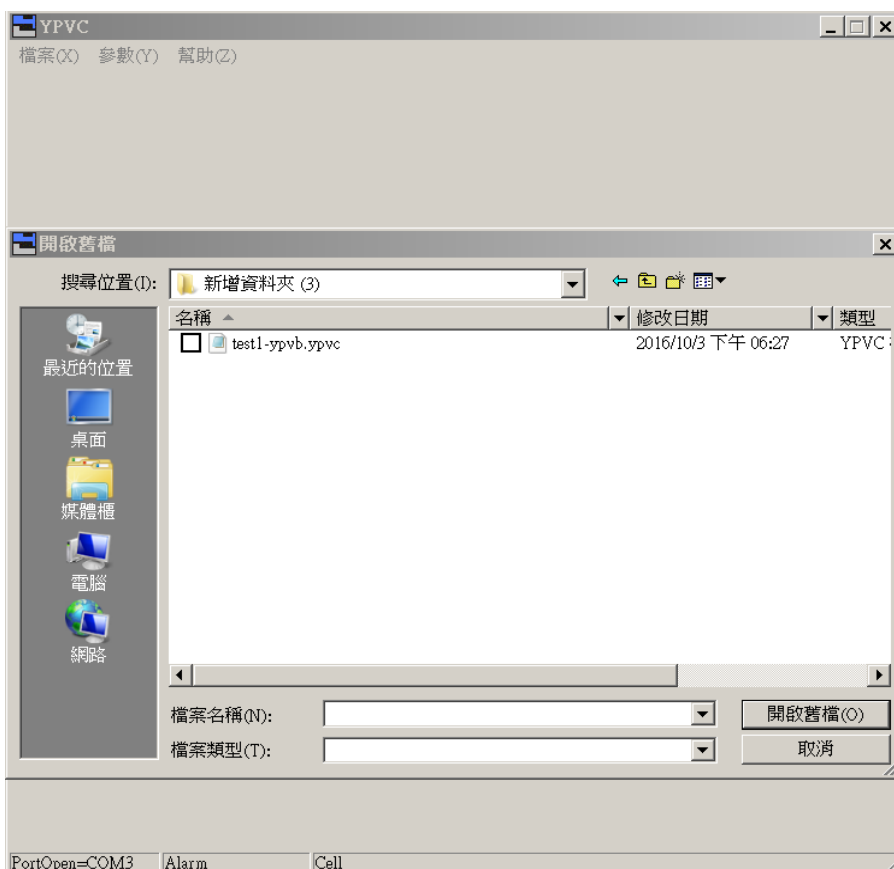
4. 參數檔案載入方式

4.1 將驅動器連接完成後,啟動電源,開啟YPVC程式後如下圖:

4.2 選擇 [檔案]->[載入設定檔]

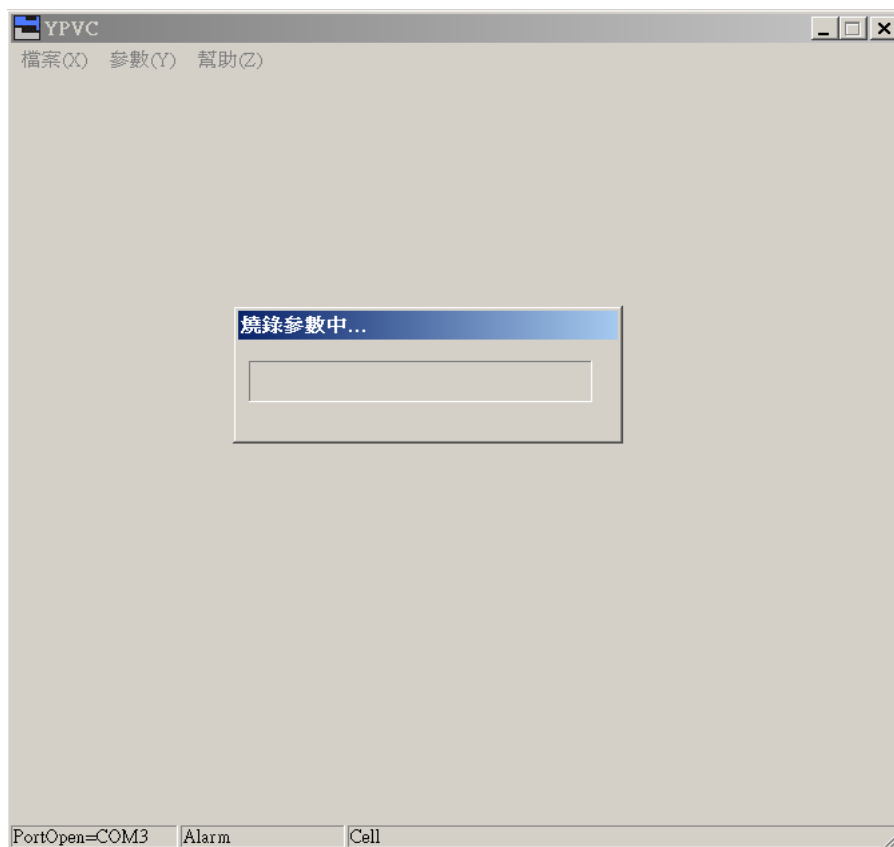


4.3 進入 [載入設定檔] 出現下圖,選擇檔案的畫面,請點選要載入的驅動器參數檔案



4.4 載入檔案後出下列圖示

4.4.1 載入參數中



4.4.2 燒入參數中>等待他跑完



4.4.3 驅動器的燈號RL-EE 後方的EE呈現快速閃爍



4.4.4 待程式出現下圖視窗後,重新啟動驅動器即完成參數載入設定

